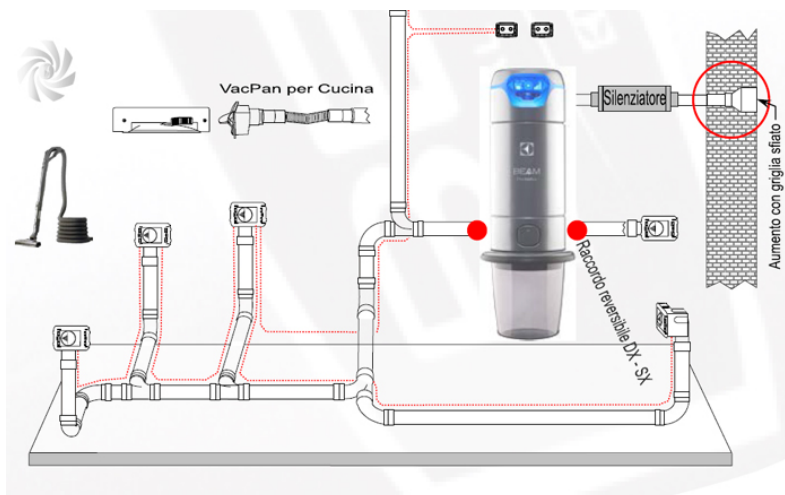


INDICAZIONI SUL DIMENSIONAMENTO DI UN IMPIANTO



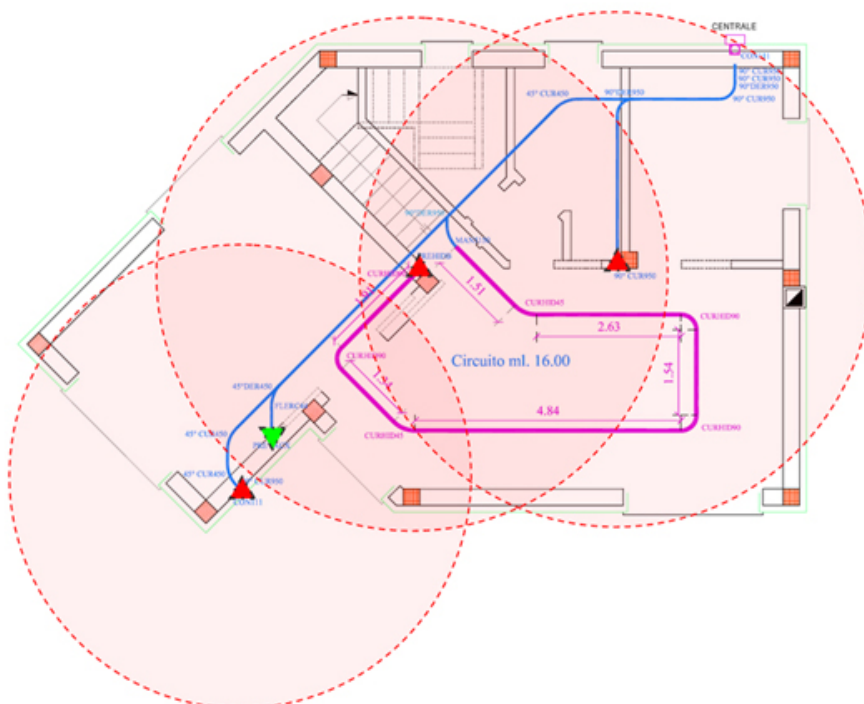
L'impianto di aspirazione centralizzata è un impianto di realizzazione semplice e ben si presta al Fai-da-te. Con poche semplici indicazioni puoi dimensionare tu stesso il tuo impianto di aspirazione centralizzata.

L'impianto di aspirazione centralizzata si realizza **sia su nuove costruzioni ed edifici in ristrutturazione**, dove è possibile posare le tubazioni quando vengono effettuate le tracce sui muri e prima della realizzazione del massetto dei pavimenti, **sia su edifici già esistenti**, con soluzione in **controsoffitto**.

CALCOLO DEL NUMERO DI PUNTI PRESA/DIMENSIONAMENTO DI UN IMPIANTO TRADIZIONALE

Partendo dalla **superficie dell'abitazione** è possibile ricavare il **numero indicativo di punti presa**. Mediamente si tende a considerare la predisposizione di **un punto presa ogni 30/35 mq di superficie** (es. per una superficie di 300 mq, serviranno all'incirca 9/10 punti presa). Per accertarsi di aver individuato i **punti presa nella posizione ottimale**, se in possesso della piantina dell'abitazione, puoi aiutarti **tracciando dei raggi** tanto ampi quanto la lunghezza del tubo flessibile (misure standard dei tubi flessibili sono 7 e 9 metri, sono disponibili anche tubi flessibili di lunghezza fino a metri 15, ma oltre gli 11 metri le perdite di carico iniziano ad essere significative). Con questo espediente puoi visualizzare l'effettiva copertura della superficie in corrispondenza dei punti presa segnati (vedi immagine esemplificativa sottostante). Considerare **1 metro di accessorio asta telescopica** in aggiunta alla lunghezza del tubo flessibile.

Esempio di posizionamento punti presa aspiranti. Si verifica la bontà del posizionamento delle bocchette e quindi la copertura della superficie con un cerchio avente baricentro nel punto presa individuato e di raggio pari alla lunghezza del tubo flessibile (solitamente misure standard per tubi flex 7 o 9 mt, a cui va aggiunto 1 metro di asta)



Per delucidazioni ulteriori sul posizionamento dei punti presa richiedi il [manuale posa rete tubiera](#)